

MŁYNNKI MANUALNE KINGRINDER K6 INSTRUKCJA OBSŁUGI

Co znajdziesz w opakowaniu KINGrinder K6:

- młynek:
- rączka:
- pokrywka:
- uszczelka na pokrywkę i zatrzask:
- szczoteczka:

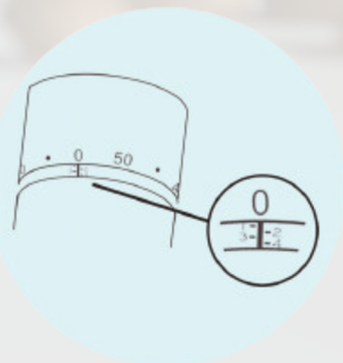
ZALECANE USTAWIENIA MŁYNNKA

metoda parzenia	grubość mielenia	młynek K6
kawa po turecku	bardzo drobno	20 kliknięć
espresso	drobno	40 kliknięć
kawiarka aeropress	średnio drobno	60 kliknięć
metody prelewowe	średnio	100 kliknięć
french press	grubo	120 kliknięć

- Jeden obrót to równowartość 60 kliknięć
- Ustawienia mielenia mogą się różnić zależnie od użytych ziaren i osobistych preferencji smakowych

JAK OBSŁUGIWAĆ MŁYNEK?

1. Delikatnie obróć nakrętkę regulacyjną zgodnie z ruchem wskazówek zegara, aż zatrzyma się na pozycji 0. Numer 0 jest poprawną pozycją zerową. **Nie dokręcaj jej zbyt mocno, aby nie przekroczyć pozycji 0.**
2. Obróć nakrętkę regulacyjną przeciwnie do ruchu wskazówek zegara do zalecanej liczby kliknięć mielenia (zapoznaj się z tabelą powyżej).
3. Umieść 30–35 g ziaren kawy w młynku.
4. Załóż uchwyt i rozpocznij mielenie.



JAK CZYŚCIĆ MŁYNEK?

Demontaż:

1. Obróć nakrętkę regulacyjną przeciwnie do ruchu wskazówek zegara o trzy lub cztery obroty.
2. Trzymając zestaw żaren, zdejmij pierścień zabezpieczający.
3. Wyjmij elementy w odpowiedniej kolejności: zestaw żaren (połączony z centralnym wałem), osłonę łożyska oraz sprężynę z zestawu żaren. Górną osłonę łożyska i górne łożysko wyjmij z góry. W tym stanie nie obracaj nakrętki regulacyjnej.
4. Użyj dołączonej **szczoteczki**, aby oczyścić elementy z pozostałości pyłu kawowego.
5. Ponownie zmontuj komponenty w odpowiedniej kolejności.

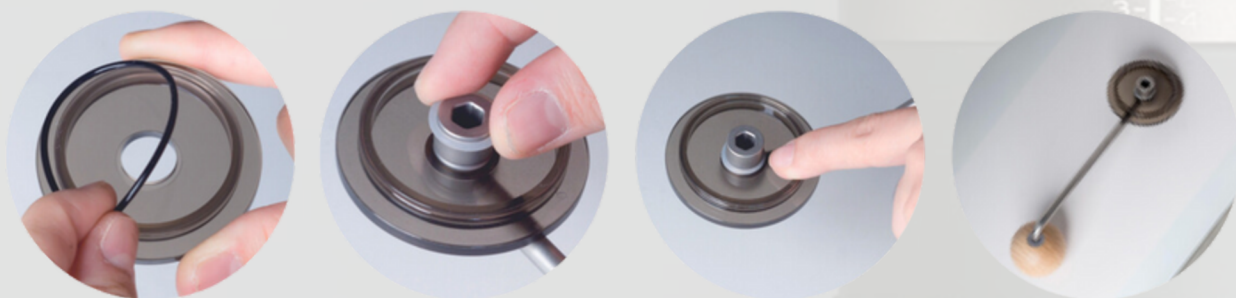
Montaż:

1. Umieść elementy w odpowiedniej kolejności. Włóż sprężynę i osłonę łożyska do zestawu żaren, a następnie zamontuj zestaw żaren z powrotem do młynka.
2. Trzymając zestaw żaren, umieść górne łożysko i osłonę górnego łożyska. Zauważ, że osłona górnego łożyska ma dwa kształty: płaski i zakrzywiony. Upewnij się, że zakrzywiona część osłony górnego łożyska skierowana jest ku górze.
3. Wsuń pierścień zabezpieczający na osłonę górnego łożyska, jednocześnie trzymając zestaw żaren.



JAK ZAŁOŻYĆ POKRYWKĘ I RĄCZKĘ?

1. Wyjmij czarną uszczelkę z rowka na pokrywce (uszczelka ta jest potrzebna tylko w przypadku użycia **wkrętarki**, instrukcja poniżej).
2. Włóż dołączoną białą uszczelkę.
3. Upewnij się, że biała uszczelka jest prawidłowo zamontowana w rowku na uchwycie, aby zapewnić odpowiednie mocowanie.



MIELENIE PRZY POMOCY WKREŃTARKI

Czego potrzebujesz?

- wkrętarka z momentem obrotowym 15~25Nm
- sześciokątny trzpień 6,35 mm



1. Wyjmij rączkę i zamontuj czarną uszczelkę na pokrywce.
2. Upewnij się, że końcówka wkrętarki jest dobrze zamontowana, mocno chwyć młynek i stopniowo zwiększaj moc.

ŚRODKI OSTROŻNOŚCI

1. Cały młynek nie powinien być myty wodą. Do czyszczenia użyj dołączonego pędzelka.
2. Nie obracaj uchwyty, gdy ustawienie mielenia wynosi **0 lub poniżej 15 kliknięć**, ponieważ może to uszkodzić zestaw żaren.
3. Ze względu na precyzję nie rozmontowuj zewnętrznego żarna. Unikaj używania narzędzi do siłowego rozbierania młynka.
4. Miel wyłącznie ziarna kawy. Nie miel niepalonych ziaren kawy.
5. Unikaj bezpośredniego spryskiwania wodą jakiegokolwiek części młynka. Możesz wykonać metodę RDT, spryskując wodą ziarna kawy przed mieleniem.
6. Unikaj ponownego mielenia, ponieważ drobny proszek kawy może zablokować części.
7. Przechowuj młynek w suchym miejscu.